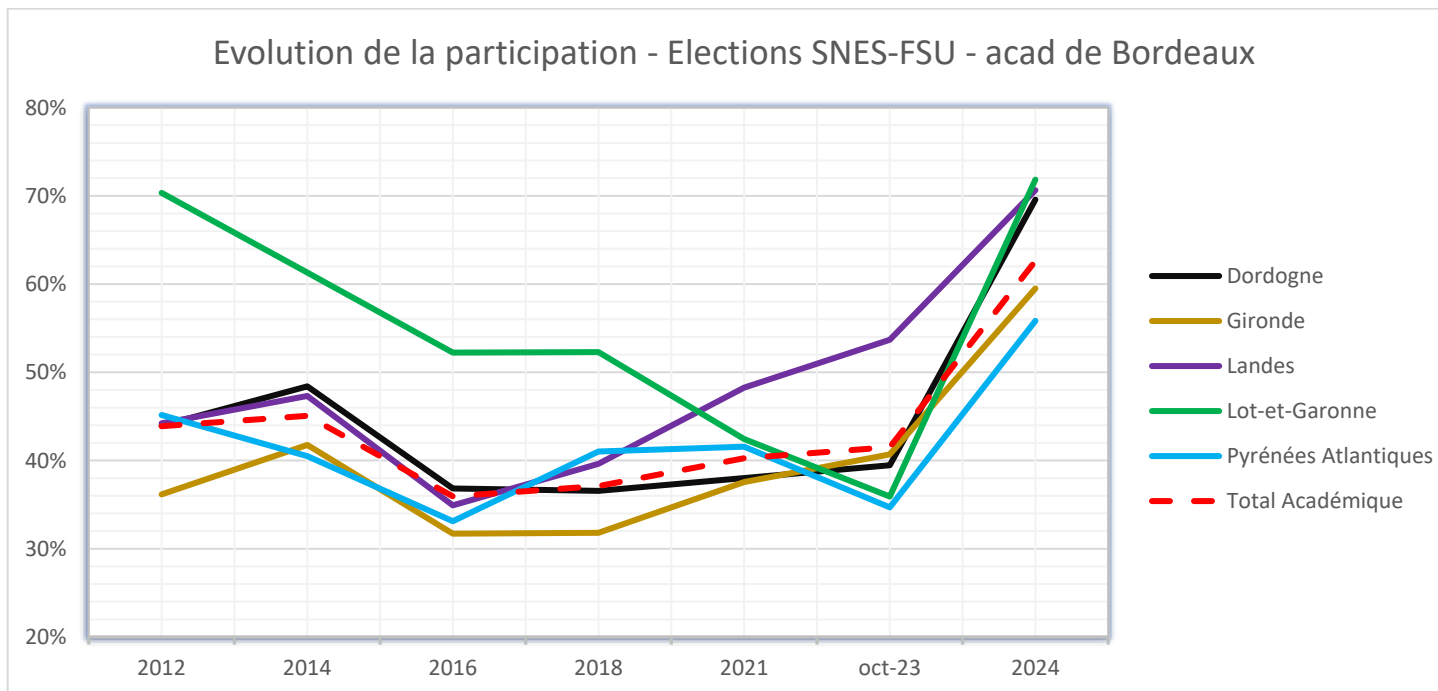


## LA PARTICIPATION

	2012	2014	2016	2018	2021	Oct-23	2024	Évolution en pourcentage (2024 /oct 2023)
Dordogne	43,94%	48,41%	36,83%	36,56%	38,01%	39,46%	<b>69,57%</b>	↗ + 77%
Gironde	36,17%	41,77%	31,71%	31,81%	37,55%	40,70%	<b>59,50%</b>	↗ + 47%
Landes	44,22%	47,31%	34,92%	39,62%	48,25%	53,68%	<b>70,64%</b>	↗ + 32%
Lot-et-Garonne	70,33%	61,30%	52,23%	52,29%	42,45%	35,92%	<b>71,83%</b>	↗ + 100%
Pyrénées Atlantiques	45,15%	40,50%	33,12%	41,03%	41,57%	34,70%	<b>55,83%</b>	↗ + 61%
<b>Total Académique</b>	<b>43,88%</b>	<b>45,06%</b>	<b>35,94%</b>	<b>37,10%</b>	<b>40,26%</b>	<b>41,52%</b>	<b>62,62%</b>	↗ + 51%



# Le vote d'orientation académique - Commission Administrative Académique (CAA)

	Inscrits	Votants	%	Blancs + Nuls	Exp.	U&A	%	EE	%
<b>DORDOGNE</b>									
<b>2024</b>	<b>322</b>	<b>224</b>	<b>69,57%</b>	<b>7</b>	<b>217</b>	<b>176</b>	<b>81,11%</b>	<b>41</b>	<b>18,89%</b>
<i>oct-23</i>	370	146	39,46%	3	143	116	81,12%	27	18,88%
2021	321	122	38,01%	5	117	86	73,50%	31	26,50%
2018	320	117	36,56%	5	112	89	79,46%	23	20,54%
2016	334	123	36,83%	7	116	94	81,03%	22	18,97%
2014	345	167	48,41%	13	154	121	78,57%	33	21,43%
2012	355	156	43,94%	9	147	118	80,27%	29	19,73%

	Inscrits	Votants	%	Blancs + Nuls	Exp.	U&A	%	EE	%
<b>GIRONDE</b>									
<b>2024</b>	<b>1116</b>	<b>664</b>	<b>59,50%</b>	<b>29</b>	<b>635</b>	<b>313</b>	<b>49,29%</b>	<b>322</b>	<b>50,71%</b>
<i>oct-23</i>	1167	475	40,70%	33	442	169	38,24%	273	61,76%
2021	1145	430	37,55%	16	414	322	77,78%	92	22,22%
2018	1138	362	31,81%	29	333	240	72,07%	93	27,93%
2016	1129	358	31,71%	30	328	252	76,83%	76	23,17%
2014	1130	472	41,77%	38	434	337	77,65%	97	22,35%
2012	1164	421	36,17%	9	412	324	78,64%	88	21,36%

	Inscrits	Votants	%	Blancs + Nuls	Exp.	U&A	%	EE	%
<b>LANDES</b>									
<b>2024</b>	<b>361</b>	<b>255</b>	<b>70,64%</b>	<b>7</b>	<b>248</b>	<b>227</b>	<b>91,53%</b>	<b>21</b>	<b>8,47%</b>
<i>oct-23</i>	367	197	53,68%	8	189	170	89,95%	19	10,05%
2021	315	152	48,25%	6	146	123	84,25%	23	15,75%
2018	318	126	39,62%	8	118	75	63,56%	43	36,44%
2016	358	125	34,92%	4	121	91	75,21%	30	24,79%
2014	372	176	47,31%	11	165	110	66,67%	55	33,33%
2012	389	172	44,22%	12	160	133	83,13%	27	16,88%

	Inscrits	Votants	%	Blancs + Nuls	Exp.	U&A	%	EE	%
<b>LOT ET GARONNE</b>									
<b>2024</b>	<b>213</b>	<b>153</b>	<b>71,83%</b>	<b>6</b>	<b>147</b>	<b>96</b>	<b>65,31%</b>	<b>51</b>	<b>34,69%</b>
<i>oct-23</i>	245	88	35,92%	5	83	52	62,65%	31	37,35%
2021	278	118	42,45%	5	113	70	61,95%	43	38,05%
2018	306	160	52,29%	11	149	96	64,43%	53	35,57%
2016	291	152	52,23%	10	142	81	57,04%	61	42,96%
2014	299	183	61,20%	13	170	98	57,65%	72	42,35%
2012	300	211	70,33%	9	202	123	60,89%	79	39,11%

	Inscrits	Votants	%	Blancs + Nuls	Exp.	U&A	%	EE	%
<b>PYRENEES ATLANTIQUES</b>									
<b>2024</b>	<b>532</b>	<b>297</b>	<b>55,83%</b>	<b>12</b>	<b>285</b>	<b>223</b>	<b>78,25%</b>	<b>62</b>	<b>21,75%</b>
<i>oct-23</i>	536	186	34,70%	3	183	151	82,51%	32	17,49%
2021	522	217	41,57%	7	210	168	80,00%	42	20,00%
2018	602	247	41,03%	16	231	197	85,28%	34	14,72%
2016	628	208	33,12%	8	200	176	88,00%	24	12,00%
2014	679	275	40,50%	29	246	194	78,86%	52	21,14%
2012	700	316	45,14%	16	300	242	80,67%	58	19,33%

<b>TOTAL ACADEMIQUE</b>	Inscrits	Votants	%	Blancs + Nuls	Exp.	Tot corrigé	U&A	%	EE	%
<b>2024</b>	<b>2544</b>	<b>1593</b>	<b>62,62%</b>	<b>61</b>	<b>1532</b>		<b>1035</b>	<b>67,56%</b>	<b>497</b>	<b>32,44%</b>
<i>oct-23</i>	2630	1092	41,52%	52	1040	1005	658	65,47%	347	34,53%
2021	2581	1039	40,26%	39	1000		769	76,90%	231	23,10%
2018	2684	1012	37,70%	69	943		697	73,91%	246	26,09%
2016	2688	966	35,94%	59	907		694	76,52%	213	23,48%
2014	2825	1273	45,06%	104	1169		860	73,57%	309	26,43%
2012	2908	1276	43,88%	55	1221		940	76,99%	281	23,01%

L'attribution des sièges à la CAA doit se faire à la plus forte moyenne conformément aux statuts du SNES.

Il y a eu 1532 suffrages exprimés pour 33 sièges. Donc un quotient électoral égal à 46,43 (1532/33).

UA obtient 1 035 voix donc 22 sièges ( $1\ 035/46,43 = 22,30$ ) ; EE obtient 497 voix donc 10 sièges ( $497/46,43 = 10,71$ )

Il reste 1 siège à attribuer à la plus forte moyenne.

UA :  $1\ 035/23 = 45$

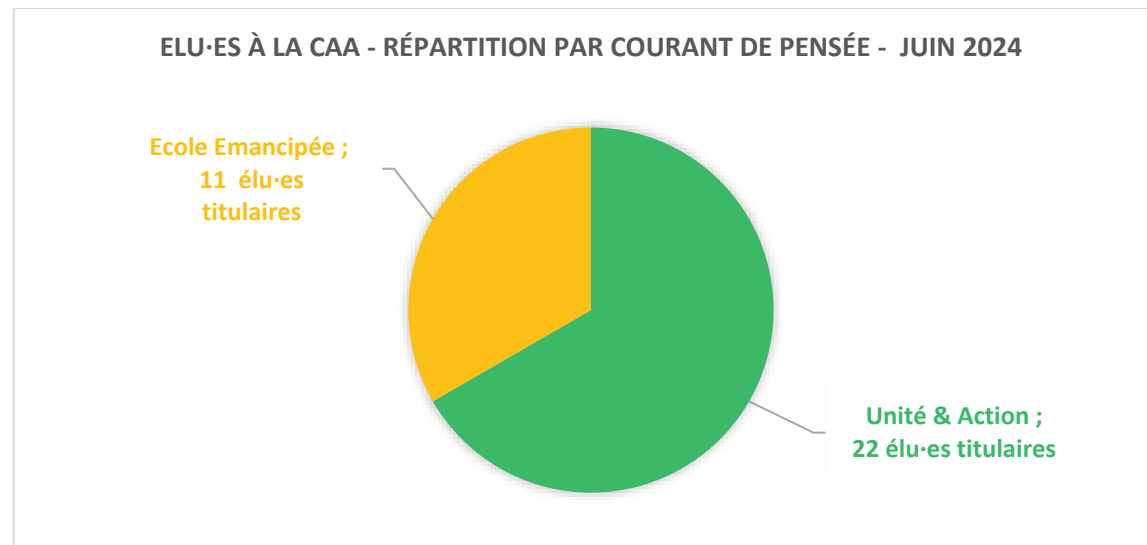
EE :  $497/11 = 45,19$

EE ayant la plus forte moyenne cela fait au total 22 sièges pour UA et 11 sièges pour EE.

### Elu-es à la CAA (répartition)

	2024	2005	2007	2009	2012	2014	2016	2018	2021	oct-23
Unité & Action	<b>22</b>	25	27	26	26	24	25	24	26	22
Ecole Emancipée	<b>11</b>	8	6	7	7	9	8	9	7	11
<b>Total CAA</b>	<b>33</b>	33	33	33	33	33	33	33	33	33

*Oct. 2023 résultats corrigés : conformément au code électoral, les 4 candidatures non recevables ont entraîné la diminution de 3/33 des suffrages pour la liste Ecole Emancipée*



## Le vote d'orientation départemental

Dordogne	inscrits	votants	%	Blancs + Nuls	Exp	Liste U&A +EE	%	Liste U&A	%
<b>2024</b>	<b>322</b>	<b>224</b>	<b>69,57%</b>	<b>25</b>	<b>199</b>			<b>199</b>	<b>100%</b>
2021	321	122	38,01%	8	114	114	100%	114	100%
2018	320	117	36,56%	3	114	114	100%	114	100%
2016	334	123	36,83%	5	118	118	100%	118	100%
2014	345	156	45,22%	12	144	144	100%	144	100%

Gironde	inscrits	votants	%	Blancs + Nuls	Exp	U&A	%	EE	%
<b>2024</b>	<b>1116</b>	<b>664</b>	<b>59,50%</b>	<b>23</b>	<b>641</b>	<b>311</b>	<b>48,52%</b>	<b>330</b>	<b>51,48%</b>
oct-23	1167	475	40,70%	50	425	151	35,53%	274	64,47%
2021	1145	430	37,55%	14	416	321	77,16%	95	22,84%
2018	1138	362	31,81%	29	333	242	72,67%	91	27,33%
2016	1104	358	32,43%	25	333	261	78,38%	72	21,62%
2014	1130	483	42,74%	38	445	348	78,20%	97	21,80%

Landes	inscrits	votants	%	Blancs + Nuls	Exp	Liste U&A +EE - "Ensemble" - "Rassemblee"	%	Liste U&A	%
<b>2024</b>	<b>361</b>	<b>255</b>	<b>70,64%</b>	<b>15</b>	<b>240</b>			<b>240</b>	<b>100%</b>
2021	315	152	48,25%	5	147	147	100%		
2018	318	126	39,62%	11	115	115	100%		
2016	358	125	34,92%	4	121	121	100%		
2014	372	169	45,43%	17	152	152	100%		

<b>Lot-et-Garonne</b>	inscrits	votants	%	Blancs + Nuls	Exp	U&A	%	EE	%
<b>2024</b>	<b>213</b>	<b>153</b>	<b>71,83%</b>	<b>5</b>	<b>148</b>	<b>98</b>	<b>66,22%</b>	<b>50</b>	<b>33,78%</b>
2021	278	118	42,45%	4	114	68	59,65%	46	40,35%
2018	306	160	52,29%	11	149	96	64,43%	53	35,57%
2016	281	150	53,38%	8	142	81	57,04%	61	42,96%
2014	299	190	63,55%	13	170	100	58,82%	70	41,18%

<b>Pyrénées Atlantiques</b>	inscrits	votants	%	Blancs + Nuls	Exp	Liste U&A +EE	%	U&A	%
<b>2024</b>	<b>532</b>	<b>297</b>	<b>55,83%</b>	<b>31</b>	<b>266</b>			<b>266</b>	<b>100%</b>
2021	522	217	41,57%	23	194			194	100%
2018	602	247	41,03%	31	216			216	100%
2016	611	208	34,04%	46	162			162	100%
2014	679	275	40,50%	36	239	239	100		

## Le vote d'orientation national

<b>Résultats CAN</b>		INS	VOT	CAN-NB	CAN-UA	CAN-EE	CAN-URIS	CAN-EM
	<b>2024</b>	<b>2544</b>	<b>1593</b>	<b>62</b>	<b>1051 (69%)</b>	<b>438 (29%)</b>	<b>23 (2%)</b>	<b>19 (1%)</b>
	2021	2581	1039	41	749 (75%)	211 (21%)	20 (2%)	18 (2%)
	2018	2684	1012	63	694 (73)	227 (24%)	18 (2%)	10 (1%)

# Résultats CATEGORIES

	INS	VOT	CAT-NB
<b>2024</b>	<b>2544</b>	<b>1593</b>	<b>169</b>
2021	2581	1039	112
2018	2684	1012	114

<b>Agrégés</b>	CAT-AGR-UA	CAT-AGR-EE	CAT-AGR-URIS	CAT-AGR-EM
<b>2024</b>	<b>169</b>	<b>72</b>	<b>3</b>	<b>3</b>
2021	113	33	3	4
2018	94	38	5	1

<b>Certifiés</b>	CAT-CER-UA	CAT-CER-EE	CAT-CER-URIS	CAT-CER-EM
<b>2024</b>	<b>556</b>	<b>252</b>	<b>16</b>	<b>6</b>
2021	379	100	15	8
2018	384	120	9	3

<b>Non-Tit</b>	CAT-NT-UA	CAT-NT-EE	CAT-NT-EM
<b>2024</b>	<b>20</b>	<b>7</b>	<b>2</b>
2021	12	2	1
2018	21		1

<b>CPE</b>	CAT-CPE-UA	CAT-CPE-EE	CAT-CPE-EM
<b>2024</b>	<b>22</b>	<b>16</b>	<b>1</b>
2021	6	32	0
2018	3	25	0

<b>Psy-EN</b>	CAT-PsyEN-UA	CAT-PsyEN-EE
<b>2024</b>	<b>8</b>	<b>0</b>
2021	5	1
2018	3	1

<b>Retraités</b>	CAT-RET-UA	CAT-RET-EE	CAT-RET-URIS	CAT-RET-EM
<b>2024</b>	<b>172</b>	<b>35</b>	<b>2</b>	<b>2</b>
2021	171	31	2	2
2018	154	30	1	1

<b>Etudiants</b>	CAT-ETU-UA	CAT-ETU-EE	CAT-RET-URIS	CAT-RET-EM
<b>2024</b>	<b>46</b>	<b>14</b>		<b>0</b>
2021	6	0	0	1
2018	2	2		0